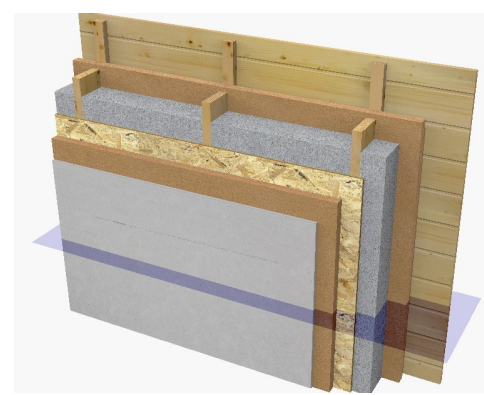
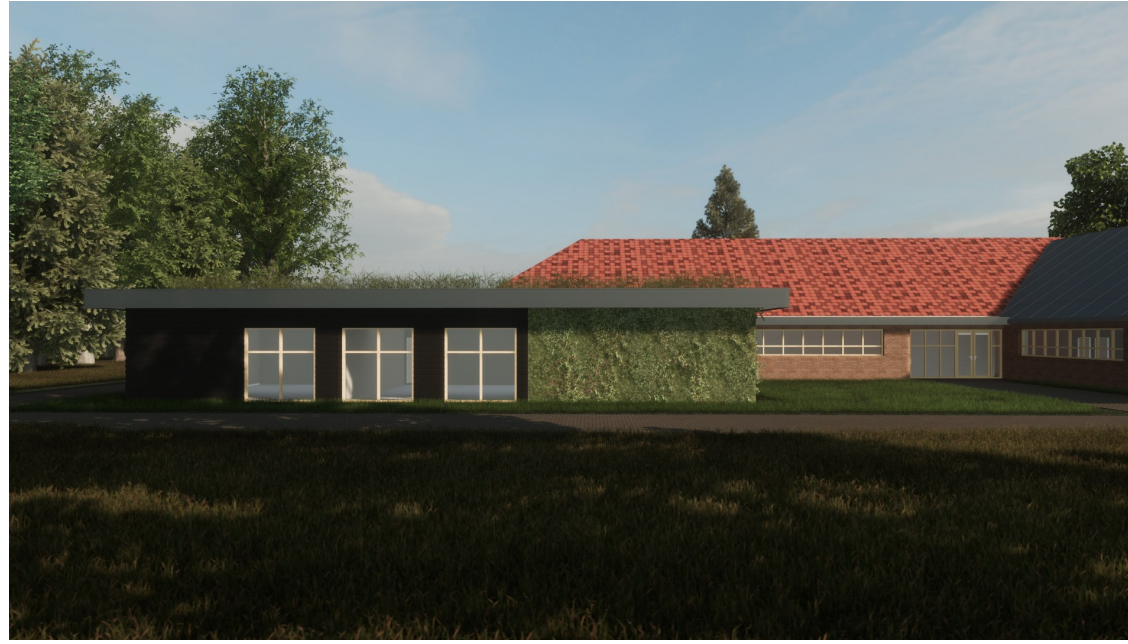
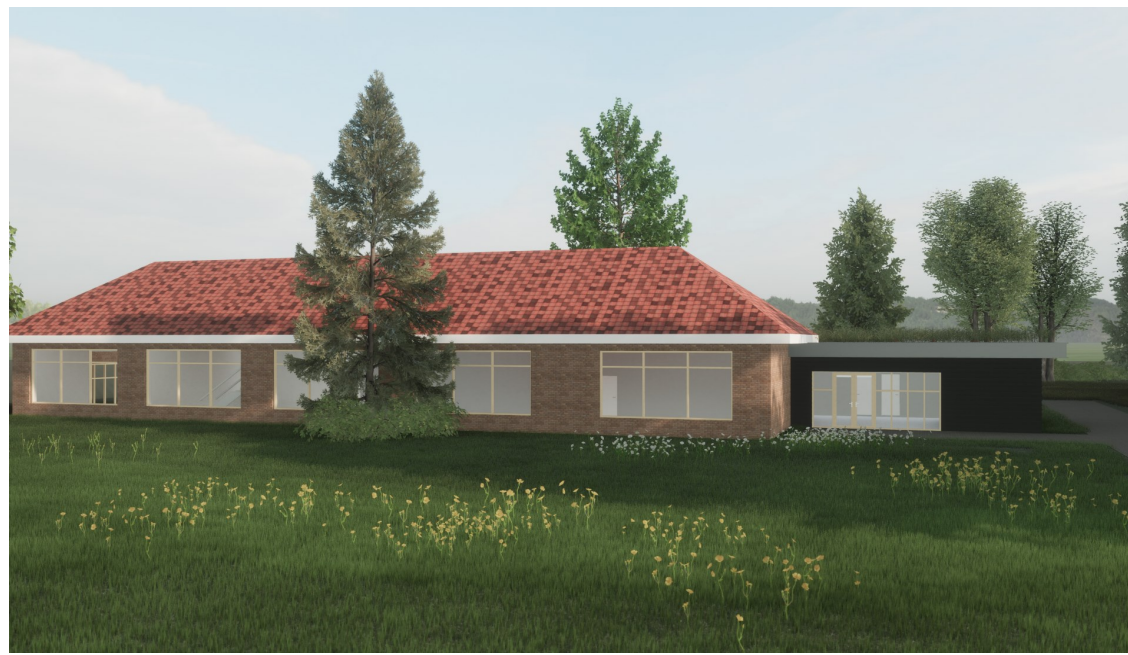


School de Wijde Blik

De basisschool willen wij compleet gaan aanpakken, de voorgevel willen wij wel intact laten zodat het straatbeeld hetzelfde blijft maar aan de achterzijde van het gebouw willen we een compleet nieuwe ecologische sfeer gaan creëren. Aan de achterzijde willen wij een geborgen gevoel creëren zodat de leerlingen zich veilig voelen.

Ook willen wij rekening houden met deze steenuil die in het gebied leeft hiervoor hebben wij een geluidsbuffer geplaatst en komen er nestkasten te hangen aan de voorzijde.

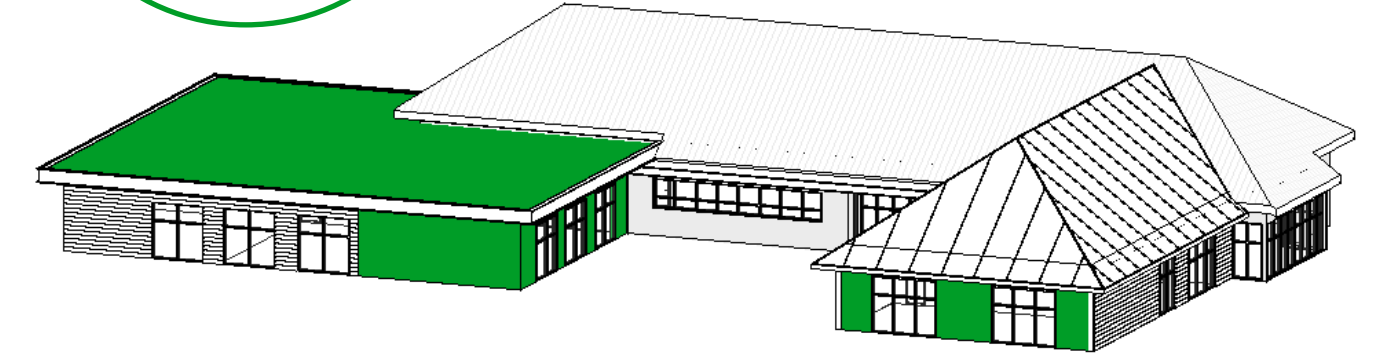
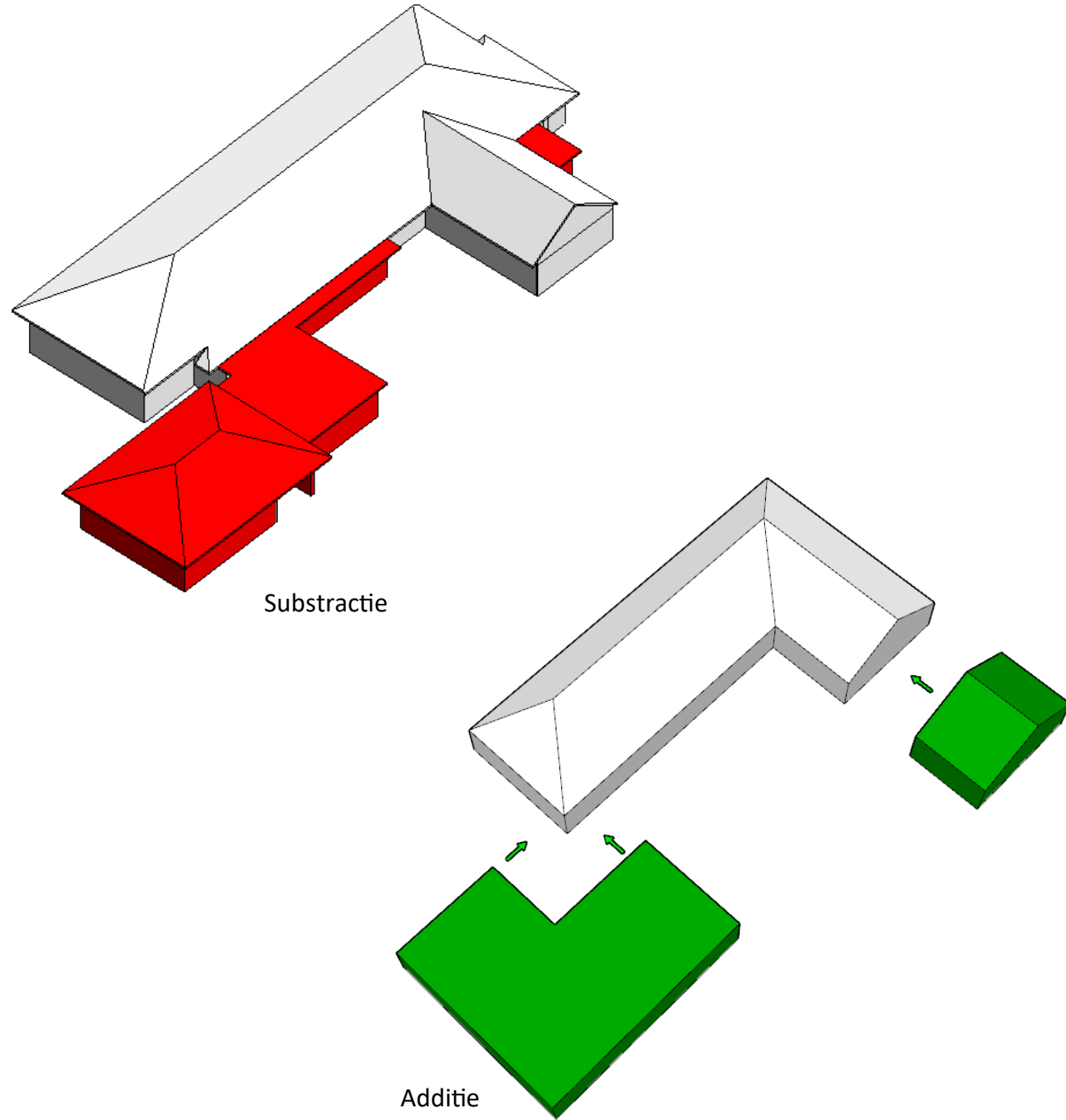
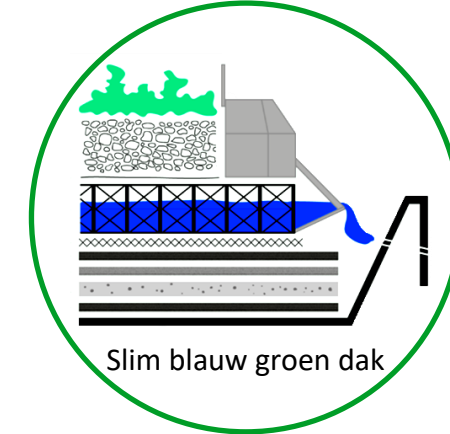
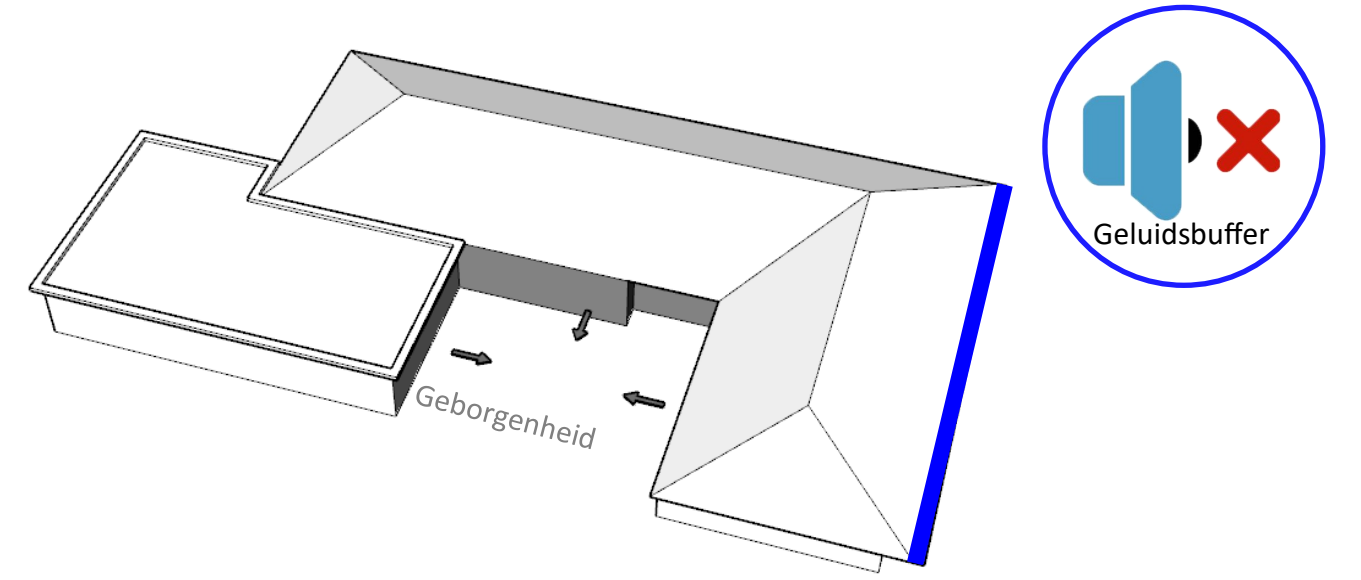


Hsb elementen

Voor het nieuwbouw gedeelte van de school hebben wij gekozen voor houtenskeletbouw elementen.

Deze elementen zijn remontabel en zijn gemaakt van biobased materialen.

Deze elementen zijn aan de buitenzijde afgevoerd met burnwood.



Plangebied de Groene Zoom

Geborgenheid en vindingrijkheid staat centraal in ons plangebied

Projectomschrijving

Vanuit Smart Circulair, Gemeente Harderwijk en Landstede Harderwijk hebben we de opdracht gekregen om een circulaire hub te ontwerpen en een oud school gebouw te transformeren naar een vernieuwde school. De opdracht werd over de klas in twee groepen verdeeld met iedere 5 studenten.

Als locatie hebben we De Groene Zoom in Harderwijk gekregen. Hier staat een oude school en daarnaast een gebied waar een circulaire hub moet komen.

Op het gebied is links de ruimte voor de hub en rechts staat de school. De twee locaties worden verbonden door een rustig fietspad, wat is verbonden naar de stad. Het gebied heeft veel kenmerken zoals een waterberging en een steenuil. De steenuil krijgt de ruimte voor verschillende nestplaatsen en voedselplekken verdeeld over de twee locaties.

Er komt een gerenoveerde basisschool die zoveel mogelijk circulair is. Er worden 140 leerlingen verwacht verdeeld over 7 groepen.

Er komt ook een circulaire hub waarin beginnende ondernemers tegen betaalbare prijs kunnen beginnen met een ondernemen in de circulaire branche. Om zo veel mogelijk van de vloeroppervlakte te gebruiken komen er kleine gedeeltes maar ook een grote gezamenlijke ruimte waar ook de kinderen kunnen experimenteren.

- Usp:**
- Vindingrijkheid
 - Geborgenheid
 - Regeneratief ontwerpen



De visie

Vindingrijkheid en geborgenheid staan centraal voor ons plangebied. Wij gaan de habitat van de steenuil versterken, door zowel bij de school als de circulaire hub **ecologisch** te ontwerpen. Hierdoor raakt de omgeving **verbonden** met de school en de circulaire hub. Om de **verstoring** tot een minimum te beperken, maken wij het gebied autoluw.

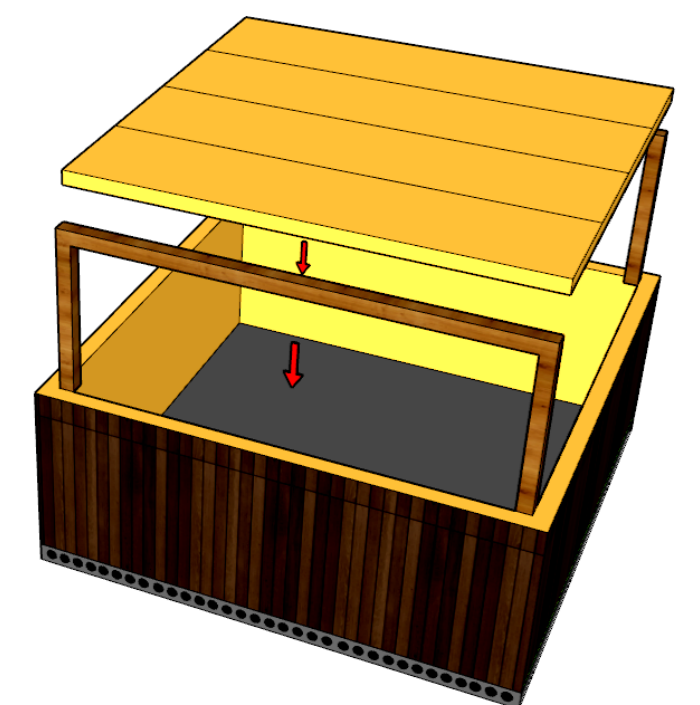
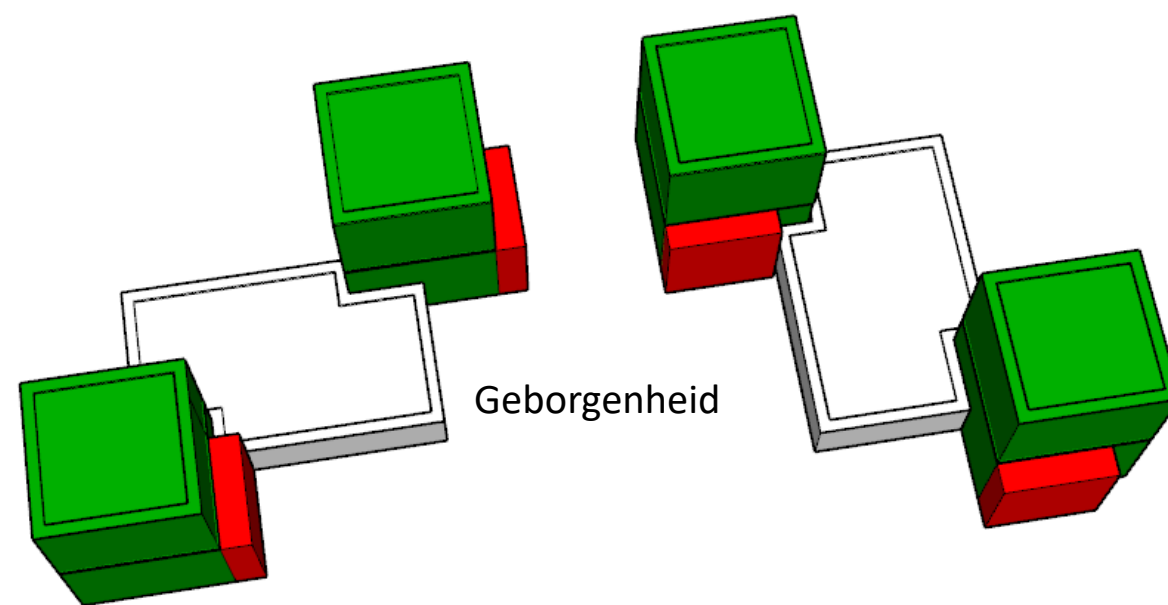
Wij maken het gebouw **aanpasbaar** en **losmaakbaar** om schade aan het milieu zo veel mogelijk te voorkomen. Door dit te doen zorgen wij ervoor dat in een later stadium, het gebied niet alsnog wordt **verstoord**.

Als laatste willen wij in het plangebied verder gaan waar **duurzaamheid** stopt. Dit doen wij door middel van **regeneratief** ontwerpen. Ofwel het natuur niet verstoren maar verbeteren in alle opzichten.

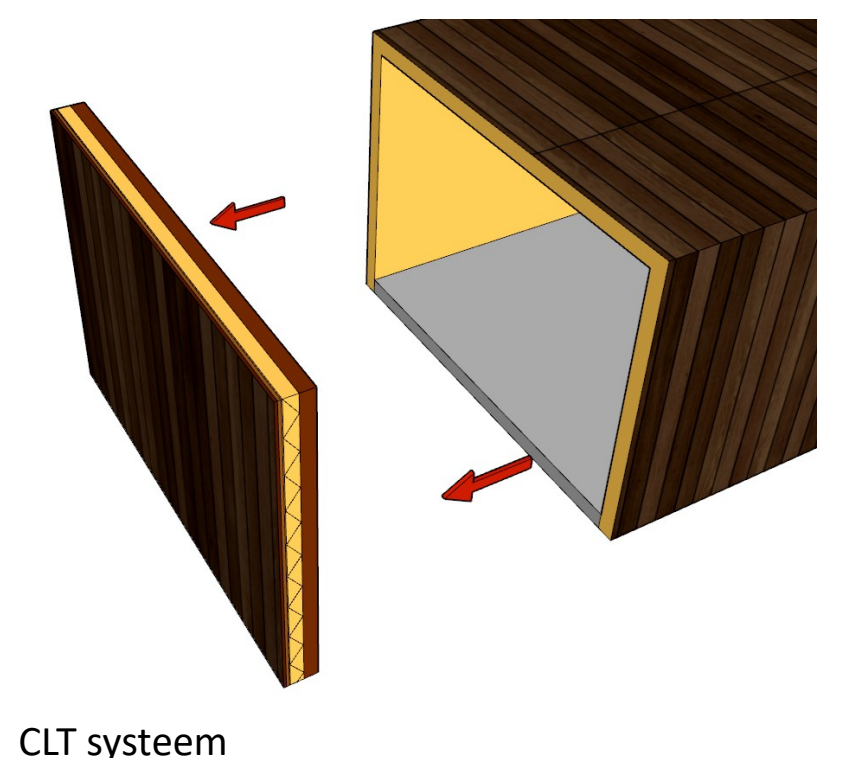
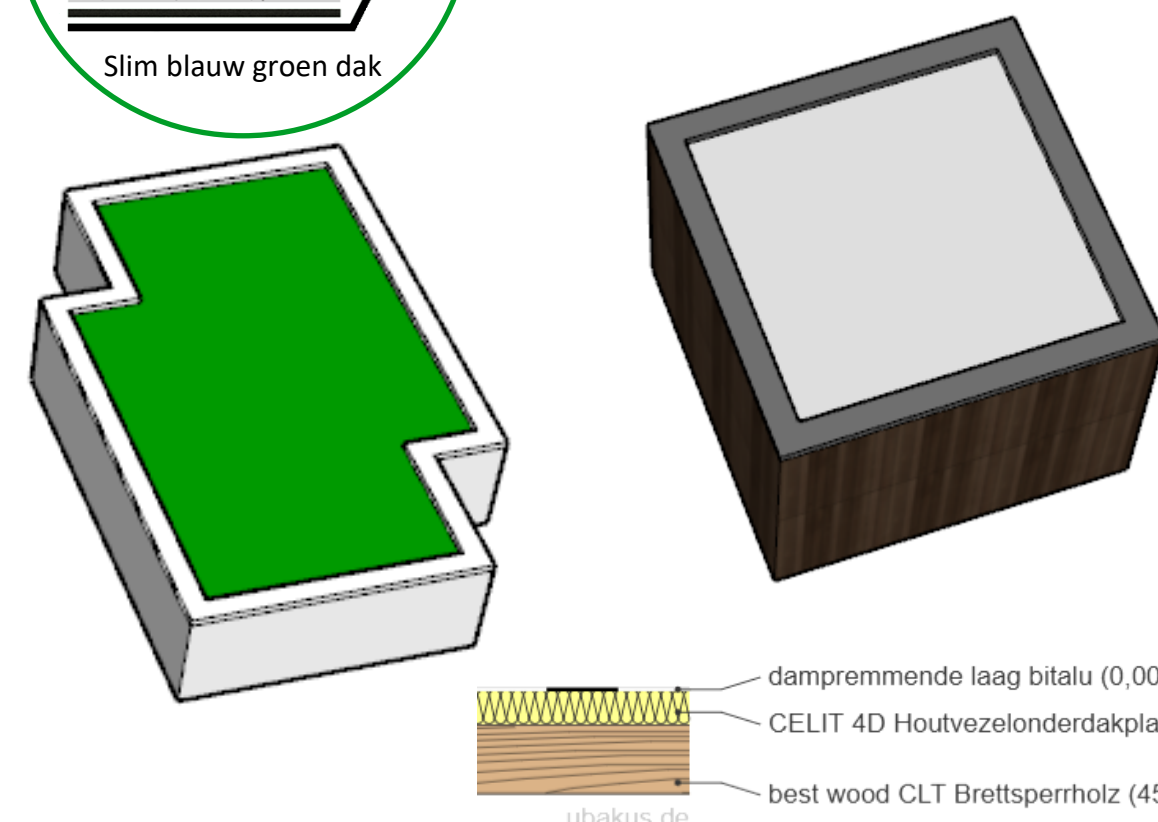
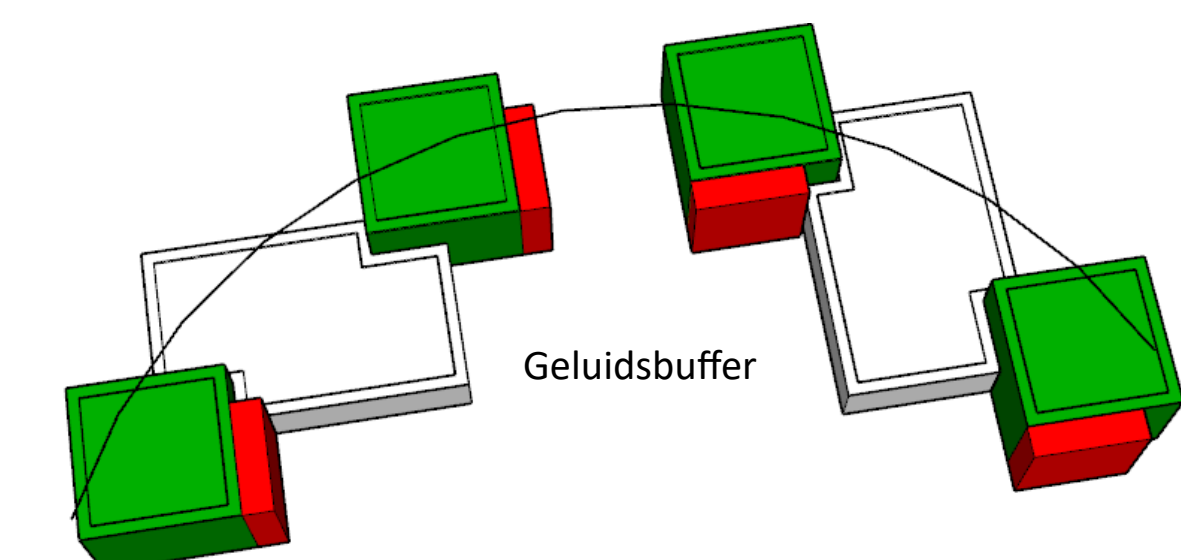
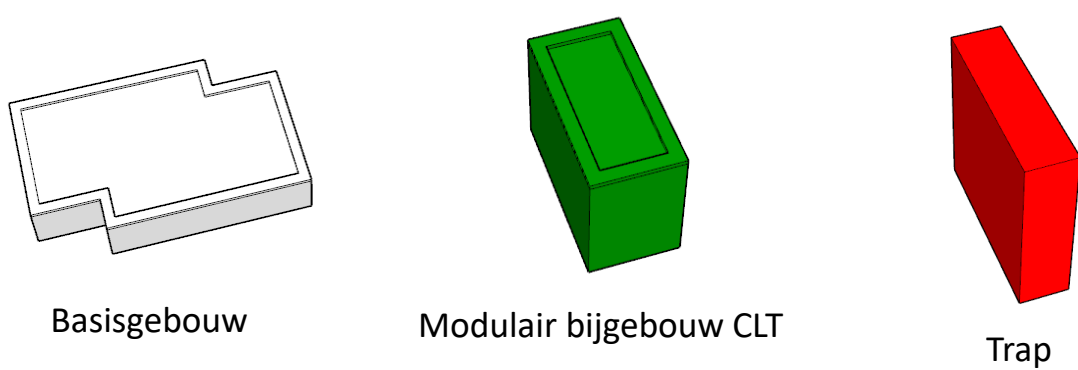


De Circulaire Hub

Op de locatie van de circulaire hub is plaats voor 20 startupbedrijven. De 2 basisgebouwen die er staan zijn uitgerust met een keuken een wc en een grootte gezamenlijke lunchruimte, de rest van de ruimtes is kantoorruimte en vergaderruimte. Alle gebouwen zijn gemaakt van clt elementen die los maakbaar zijn voor eventuele uitbreiding.



De verdiepingvloer rust op houten constructiebalken



CLT systeem

dampremmende laag bitalu (0,002mm)
 CELIT 4D Houtvezelonderdakplaten
 best wood CLT Brettsperrholz (45mm)
 ubakus.de