

# HET ONTWERP

RAPPORT 3



Door: Kaya van den Noort  
Opdrachtgever: Heijmans  
Smart Circulair Challenge



# INHOUD

- 02 - Inhoud
- 03 - Inleiding
- 04 - Referentie beelden
- 04 - Afbeelding 1
- 05 - Afbeelding 2
- 06 - Afbeelding 3
- 07 - Het Huis
- 08 - Ons ontwerp

## INLEIDING

In dit verslag presenteren we met trots ons ontwerp en de stappen die we hebben genomen om tot dit eindresultaat te komen.

Het creëren van een succesvol ontwerp vereist een combinatie van creativiteit, technische kennis en grondige planning. Door deze elementen samen te brengen, hebben we een product ontwikkeld dat niet alleen functioneel en esthetisch aantrekkelijk is, maar ook voldoet aan de wensen en eisen van onze doelgroep.

Met deze rapportage willen we een duidelijk beeld geven van ons ontwerpproces en de beslissingen die we onderweg hebben genomen. We hopen dat dit verslag niet alleen inzicht geeft in ons werk, maar ook inspireert tot verdere creativiteit en innovatie in toekomstige projecten.

## 04

## REFERENTIEBEELD

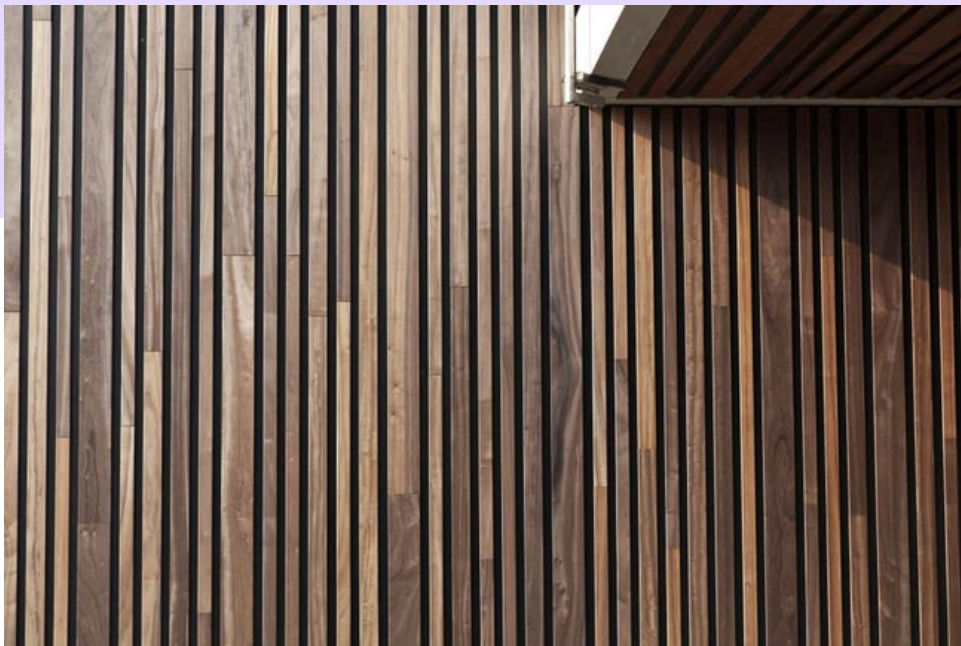
Het proces van het creëren van een definitief ontwerp begint vaak met het verzamelen van een referentiebeeld. Dit referentiebeeld fungeert als een visueel uitgangspunt en inspiratiebron, waardoor alle betrokken partijen een duidelijk idee krijgen van de gewenste stijl, sfeer en functie van het uiteindelijke project. Door het gebruik van referentiebeelden en een gestructureerd ontwerpproces, zijn we in staat geweest om een ontwerp te creëren dat niet alleen visueel aantrekkelijk is, maar ook functioneel en op maat gemaakt voor de klant.

### AFBEELDING 1: REFERENTIEBEELD VOOR HET EXTERIEUR VAN HET HUIS

Het eerste voorbeeld toont een referentiebeeld van een modern huis met een strakke, minimalistische architectuur. Dit beeld heeft ons geïnspireerd door het gebruik van natuurlijke materialen zoals hout en glas, gecombineerd met een kubistische vormgeving. De balans tussen open en gesloten ruimtes, evenals de harmonie met de omringende natuur, waren belangrijke elementen die we in ons eigen ontwerp wilden opnemen.



**AFBEELDING 2: REFERENTIEBEELD VOOR HET HOUTEN EXTERIEUR**



**AFBEELDING 3: REFERENTIEBEELD VOOR HET STUCWERK**



# HET HUIS



## 08 **ONS ONTWERP**

Ons ontwerp voor een modulaire eengezinswoning biedt een innovatieve en flexibele oplossing voor diverse woonomgevingen. De woning kan zowel vrijstaand als geschakeld worden geplaatst, waardoor het perfect aansluit bij verschillende woonwensen en locatievereisten.

### **HET DAK**

Het ontwerp kenmerkt zich door een hellend dak, dat niet alleen een esthetisch aantrekkelijke vorm geeft aan de woning, maar ook functioneel is door de geïntegreerde zonnepanelen. Deze zonnepanelen zorgen voor een duurzame energievoorziening, waarmee de woning bijdraagt aan een milieuvriendelijk en energiezuinig leven.

### **DE GEVEL**

De gevel van de woning combineert strak stucwerk met warme houten panelen, die rondom het huis terugkomen en zorgen voor een natuurlijke en uitnodigende uitstraling. Dit materiaalgebruik creëert een harmonieus geheel, waarbij de warmte van het hout contrasteert met het strakke stucwerk, wat de woning een eigentijdse en stijlvolle uitstraling geeft.

### **ONDERKANT GEVEL**

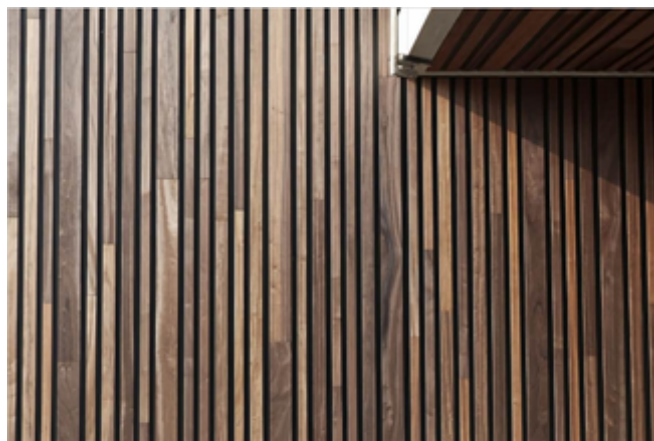
Aan de onderkant van de woning hebben we een plint gecreëerd met steenstrips. Deze plint heeft twee belangrijke functies. Ten eerste biedt het een praktische oplossing tegen vuil en vocht, waardoor het onderhoud van de woning wordt vereenvoudigd. Ten tweede draagt de plint bij aan de moderne uitstraling van de woning, doordat het een robuuste en solide basis vormt die de rest van de gevel elegant ondersteunt.



# BRONNEN



<https://wallcreations.nl/wp-content/uploads/2018/03/Woning-05.jpg>



## **Massief Hout Gevelbekleding: Voordelen & Prijs per m2**

Massief Hout Gevelbekleding is duurzaam en daarom erg populair. Wat zijn de voordelen en de prijs per m2? Incl. foto's met mogelijkheden ter inspiratie!

 Gevelrenovatie

<https://gevelrenovatiegids.be/gevelbekleding/massief-hout/>