

AFVALSTROMEN – HOUT

In het Keilepand komen er verschillende afvalstromen vrij.

Een van de afvalstromen in het pand is hout, hierbij zal veel houtafval ontstaan bij het bewerken van hout.

Op dit moment worden alle houtsnippers bij elkaar geperst in vorm en dan meteen afgevoerd naar het afval en er wordt dus niks mee gedaan.

Wat voor ons nu het volgende vraagstuk is, is het volgende:

“Hoe kunnen wij het houtafval het best gaan hergebruiken en welk hout kan wel hergebruikt worden en welke niet? Hieronder zal ik allerlei informatie op een rij zetten zodat wij uiteindelijk een conclusie kunnen trekken of het schikt om het houtafval te hergebruiken.”

Houtafval kan in drie types worden ingedeeld:

TYPE	OMSCHRIJVING
A-HOUT	Onbewerkt, onbehandeld, ongelakt en niet geïmpregneerd afvalhout
B-HOUT	Hardboard, vezelplaat, geperst hout, geverfd, geklakt en verlijmd hout
C-HOUT	Geïmpregneerd hout, verwerkt met stoffen om de gebruiksduur te verlengen.

Het hout wat in het pand als afvalstroom wordt gezien valt dus onder type B-hout.

Dit komt omdat het technisch gezien als behandeld is, gezaagd, versnipperd en geperst.

Type B hout kan net zo goed als type A gerecycled worden.

Het verloop van recycling van het afvalhout zal eerst de vervuiling eruit gehaald worden, maar in het afvalhout die uit het pand komt zijn er geen vervuilingen omdat het meteen van de werkbanken wordt verzameld en versnipperd en geperst.

Het afvalhout zal dan gebruikt kunnen worden om bijvoorbeeld, spaanplaten en MDF platen te produceren.

Als het hout bijvoorbeeld niet meer in goede staat is wordt het als biomassa gebruikt.



Bron: www.Hornbach.nl/MDF



Bron: www.Hornbach.nl/spaanplaat

HOUTRECYCLING

Van spaanplaat kan je meubels maken. Vaak zijn de meubels die je zelf nog moet monteren van gemaakt van spaanplaat. Zoals Quickpanell modulaire wandsysteem elementen zijn deels van gerecycled hout gemaakt. Als de kwaliteit van het hout niet voldoende is om te recylen gaat een klein deel naar verkolingsinstallaties om houtskool te maken voor de BBQ, dus biomassa waarbij restwarmte wordt omgezet in duurzame energie. Ook de rest van de stroom die niet gerecycled kan worden wordt verbrand om duurzame energie op te wekken.

QUICKPANELL

Quickpanell zamelt oud papier, karton en hout vanuit Type B geperst of versnipperd hout en hieruit maakt het bedrijf wanden en dividers.

Daarnaast combineert Quickpanell design met toekomstbestendig inrichten.

Dat houdt in dat kantoren bijvoorbeeld flexibel kunnen worden ingericht

CIRCULARITEIT

De circulaire wanden worden gemaakt op basis van een vouwbare kartonkern.

Deze kern wordt voorzien van ECOR-plaatmateriaal waardoor een wandelement ontstaat.

ECOR is een technologie die organische vezels omzet in een hoogwaardige panelen. Hiervoor wordt enkel water, druk en warmte gebruikt. Deze vezels zijn afkomstig van bijvoorbeeld oud golfkarton, oude kranten, kantoorpapier.

ECOR is 100% biobased, bevat 100% gerecycled restmateriaal en blijft 100% recyclebaar.

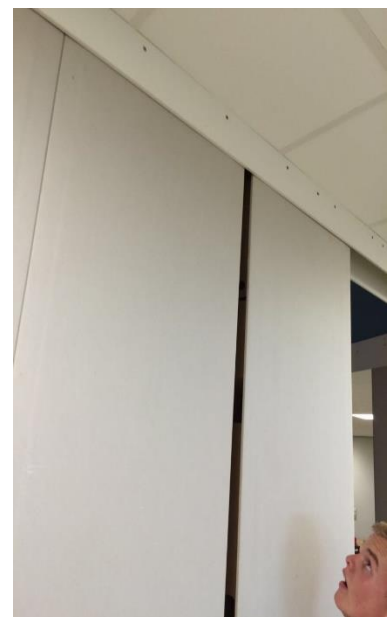
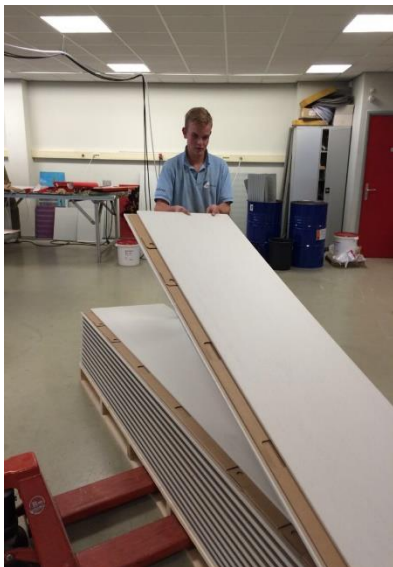
Ze sluiten de cirkel door de oud-papierstroom van onze opdrachtgevers als grondstof aan kartonfabrikanten te leveren.

Vervolgens maken zij van het nieuwe karton weer interieurmodules.



MONTAGE WANDPANELEN

“Quickpanell is een arbeidsbesparend wandsysteem om met minimale inspanning verdiepingshoge dichte binnenwanden te plaatsen. Dankzij de vouwbare kartonkern zijn de systeemwanden compact in logistiek en opslag. Bij het plaatsen wordt deze innovatieve kartonkern uitgevouwen. In één beweging van 3 centimeter op de pallet naar een volwaardige wand met een dikte van 10 centimeter. De wandpanelen vallen met een mes-groefverbinding in elkaar en zijn geschikt voor nagenoeg elk isolatiemateriaal. Met de gebruiksklare Quickpanell wandelementen wordt stellen, schroeven en laddergebruik sterk gereduceerd. De montage gaat tot 4 x sneller dan wanden met losse stijlen.”



WAAR EN HOE TE GEBRUIKEN?



“AKOESTISCHE WERKPLEKSCHEIDING

Voor werkplekken waar men (tijdelijk) meer behoefte heeft aan auditieve en visuele rust, kan er worden gekozen voor akoestische werkplekscheiding tussen de bureaus.”



“AKOESTISCHE DIVIDER

Om afdelingen en werkplekeilanden meer rust te geven kunnen manshoge akoestische dividers worden geplaatst. Dit is tevens een manier om meer teamgevoel rond een werkeiland te organiseren.”



“PROJECTRUIMTE

Om projectwerk te ondersteunen kunnen er grotere ruimten worden gebouwd. Deze kunnen vrijstaand worden neergezet, maar ook tegen een bouwkundige wand.”

BRONNEN

<https://www.quickpanell.com/montage/>

<https://www.quickpanell.com/producten/wandelementen/kartonelementen-en-interieurmodules/>

<https://www.quickpanell.com/producten/wandelementen/kartonkern-gipsplaat-wandelementen/>

<https://www.quickpanell.com/producten/wandelementen/mdf-wandelementen/>

<https://www.quickpanell.com/producten/wandelementen/decor-wandelementen/>

<https://www.quickpanell.com/circulariteit/>

<https://www.degraafgroep.nl/afval-verwerken-recyclen/houtrecycling>

<https://www.milieucentraal.nl/klimaat-en-aarde/energiebronnen/biomassa/>

<https://www.containeronline.nl/bedrijfsafval-2/>

Container  **online**

Quickpanell
Wanden & Dividers

 **milieu
centraal** Praktisch over duurzaam


DE GRAAF