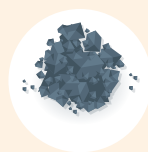


WARMTEOPSLAG IN STEEN

BASALT BATTERIJ

Uitvinder Cees van Nimwegen slaat energie op in stenen. Zijn energie-opslagsysteem blinkt uit in eenvoud: basalt, metaal en steenwol zijn de hoofdingrediënten.



BASALT

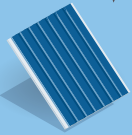


METAAL



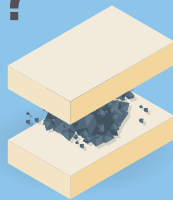
STEENWOL

HOE WERKT HET?



ENERGIE

Elektriciteit wordt in de buizen omgezet in warmte.



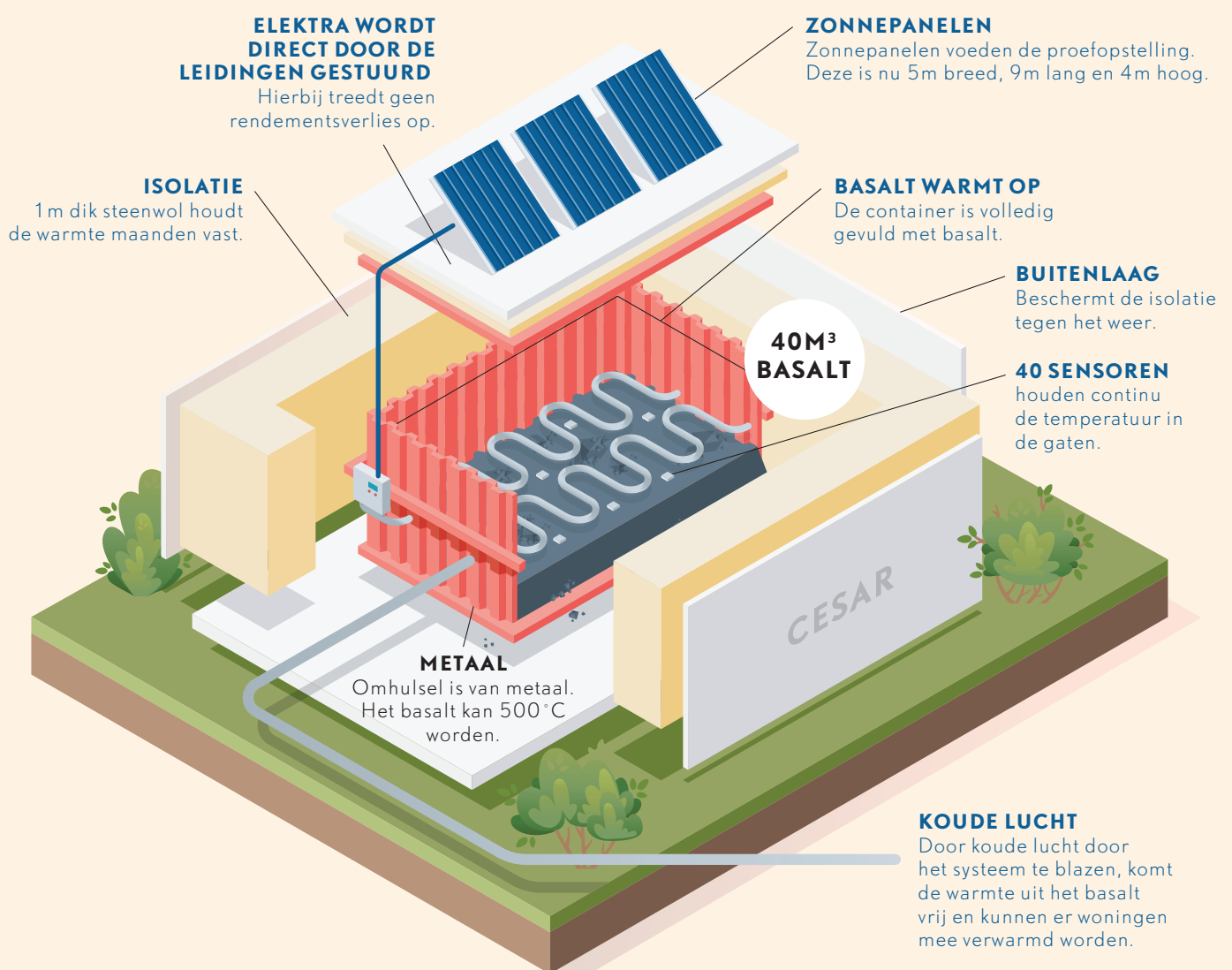
OPWARMING

Het basalt warmt hierdoor op. Door een goede isolatie wordt deze warmte vastgehouden.



VERWARMING

Deze warmte kan maanden later gebruikt worden om huizen op te warmen.



HET BELANG VAN SCHAALGROOTTE

